

Los mezcladores estáticos de acero Imtecom IMX están diseñados para proporcionar mezcla homogénea a los sistemas de extracción de muestras para custody transfer. Las concavidades conformadas por los elementos mezcladores son lo suficientemente grandes para generar por debajo de 50 PSI a 2,5 metros por segundo.

Características

- **Perfil hidrodinámico** que disminuye la pérdida de carga.
- **Gran concavidad de elementos de mezclado** para limpieza menos frecuente con baja pérdida de carga.
- **Montaje bridado ANSI** adaptable a cualquier tipo de instalación.
- **Bidireccional** para facilitar el montaje.
- **API.** Garantía de mezclado para los requerimientos del MPMS API 8 sección 2.
- **ASME** Diseñado y fabricado para los requerimientos de ASME B31.3
- **Rayos-X** Radiografiado al 100% de las soldaduras con procedimientos y niveles de aceptación por ASME B31.3



Máxima Presión de trabajo [kPa]

Clase	Bridas	
	Acero al carbono	Acero Inoxidable
ANSI 150	1,965	1,896
ANSI 300	5,102	4,964
ANSI 600	10,205	9,929

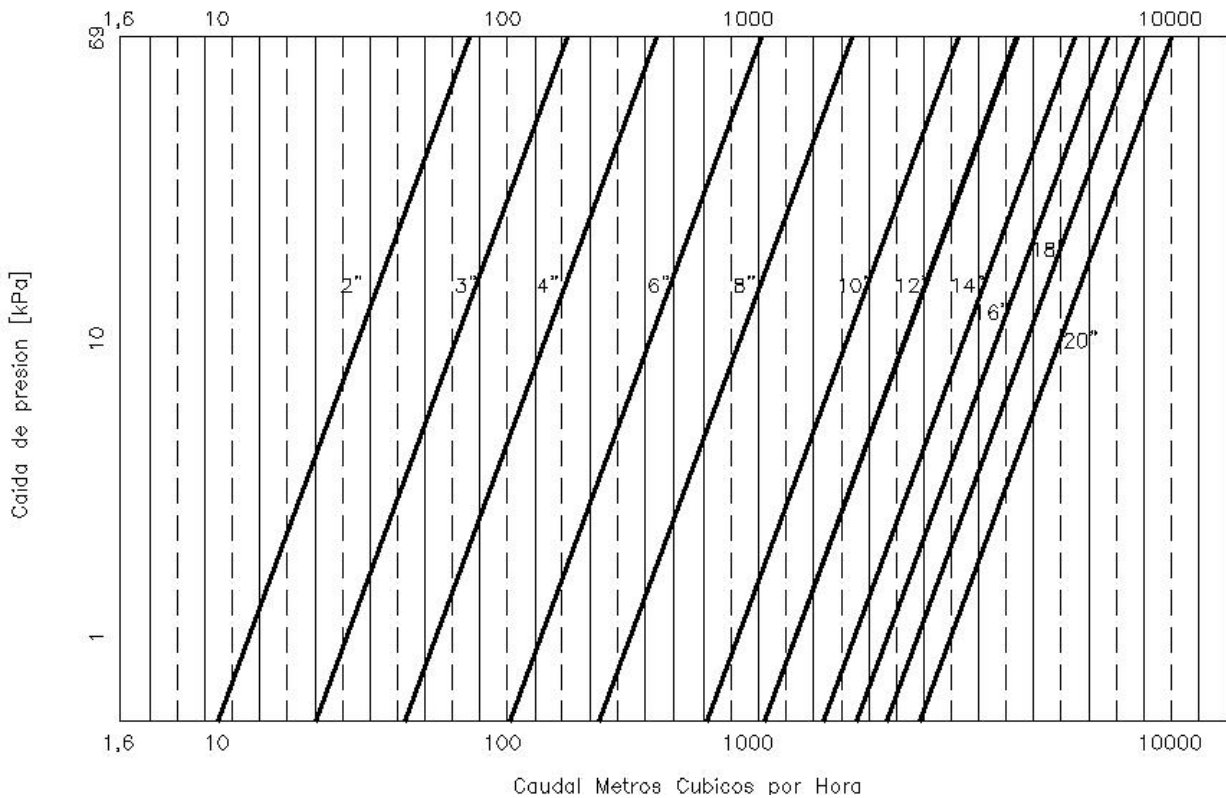
Conexiones estándar

- Clase 150, 300, 600 RF

Nota: Las máximas presiones de trabajo son para temperaturas desde -28 °C a 38°C. Consultar a fábrica para otras presiones de trabajo a otras temperaturas.

Caída de presión

● Clase 150, 300, 600

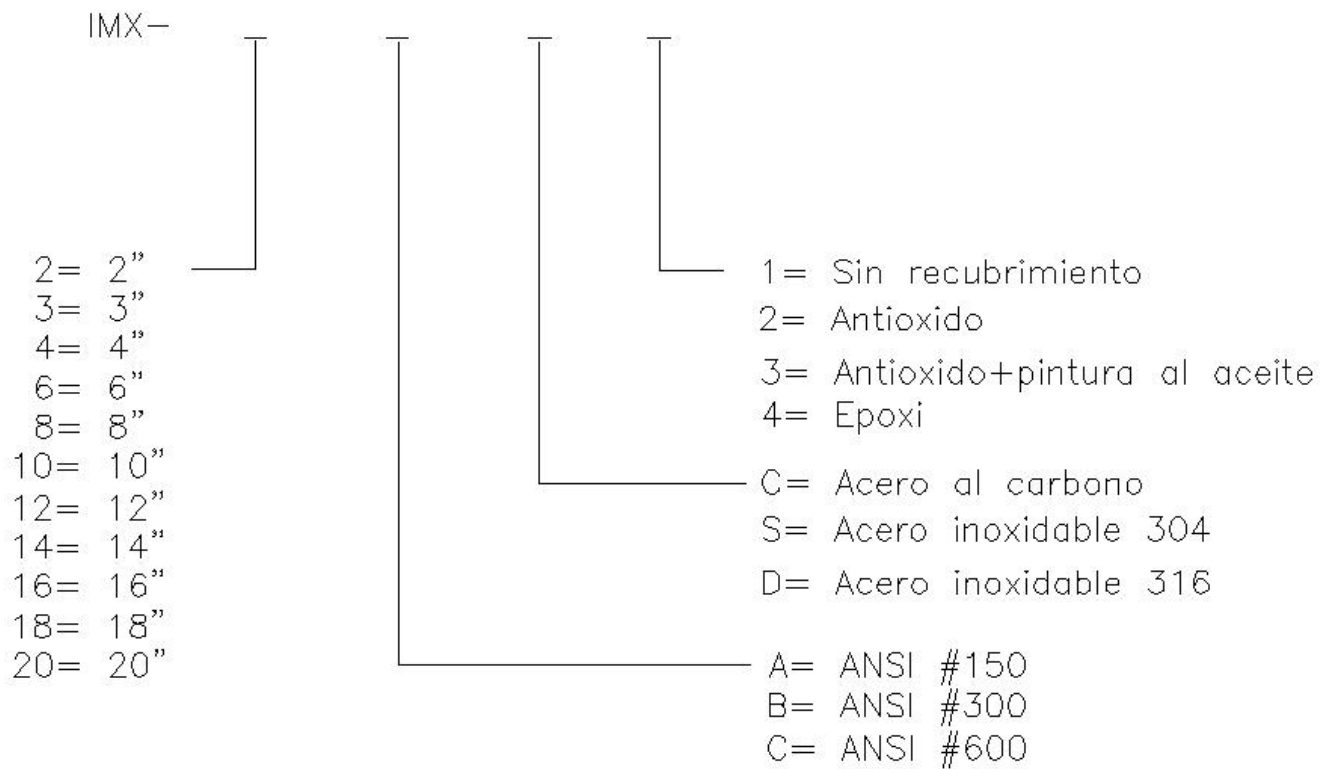


Caída de presión basada en producto de 2 mPa por segundo

Para calcular la caída de presión para otras viscosidades multiplicar el valor del grafico por los valores de la tabla siguiente:

Producto	Viscosidad	Factor
LPG	0,2 mPa-s	0,50
Gasolina	0,2 mPa-s	0,80
Agua	0,2 mPa-s	1,20
Crudo	0,2 mPa-s	2,10

Pedido del producto

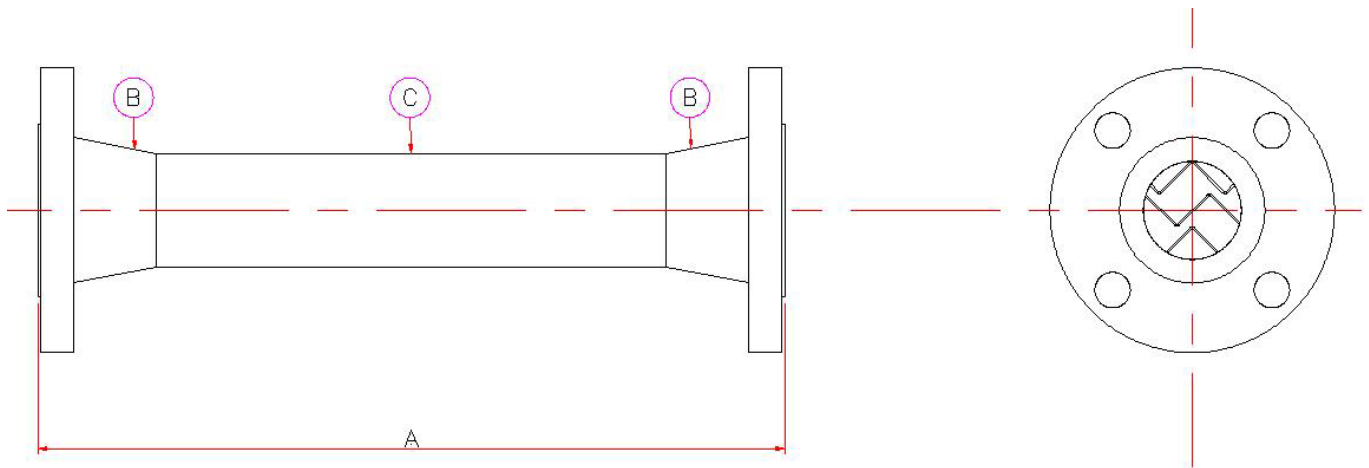


Ejemplo:

Para ordenar un mezclador de 10" ANSI #600 de acero al carbono con pintura Epoxi el modelo será:

IMX- 10 - C - C - 4

Dimensiones (mm):



Tamaño nominal	A	ANSI #150		ANSI #300		ANSI #600	
		B	C	B	C	B	C
2"	400mm	Wn 2"	SCH 40	Wn 2"	SCH 40	Wn 2"	SCH 80
3"	550mm	Wn 3"	SCH 40	Wn 3"	SCH 40	Wn 3"	SCH 80
4"	700mm	Wn 4"	SCH 40	Wn 4"	SCH 40	Wn 4"	SCH 80
6"	900mm	Wn 6"	SCH 40	Wn 6"	SCH 40	Wn 6"	SCH 80
8"	1000mm	Wn 8"	SCH 40	Wn 8"	SCH 40	Wn 8"	SCH 80
10"	1100mm	Wn 10"	SCH 40	Wn 10"	SCH 40	Wn 10"	SCH 80
12"	1200mm	Wn 12"	SCH 40	Wn 12"	SCH 80	Wn 12"	SCH 80
14"	1400mm	Wn 14"	SCH 40	Wn 14"	SCH 80	Wn 14"	SCH 80
16"	1400mm	Wn 16"	SCH 40	Wn 16"	SCH 80	Wn 16"	SCH 120
18"	1500mm	Wn 18"	SCH 40	Wn 18"	SCH 80	Wn 18"	SCH 120
20"	1600mm	Wn 20"	SCH 40	Wn 20"	SCH 80	Wn 20"	SCH 120